

## VOLATILITÉ



Basé sur l'écart type de 3 ans

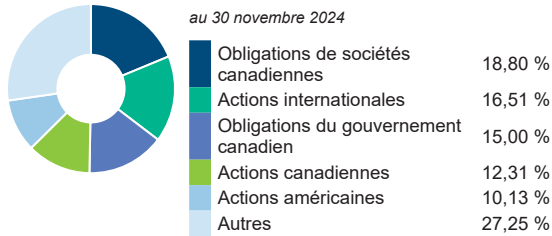
## PRINCIPAUX PLACEMENTS

au 30 novembre 2024

Fonds d'obligations canadiennes CI I	19,32 %
Fds d'obligations canadiennes de base amlré CI I	7,22 %
Fonds d'obligations de sociétés CI I	6,85 %
Fonds d'obligations mondiales à court terme CI I	5,12 %
Fds alternatif de croissance mondiale CI Munro I	4,09 %
FNB amélioré obligations gouvernementales CI (FGO)	3,59 %
FNB Indice obligations totales Canada CI nc (CAGG)	3,43 %
CI Private Market Growth Fund (Series I)	3,34 %
Fonds d'actions internationales CI I	3,33 %
Catégorie de société des marchés émergents CI I	3,30 %

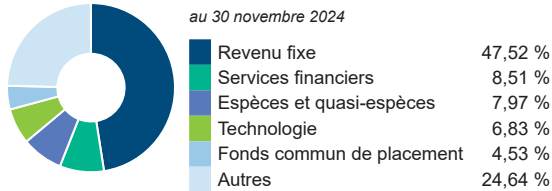
## RÉPARTITION ACTIFS

au 30 novembre 2024



## RÉPARTITION SECTEUR

au 30 novembre 2024



## RÉPARTITION GÉOGRAPHIQUE

au 30 novembre 2024



## STYLE

au 30 novembre 2024

	Valeur	Mélange	Croissance
Grande			■
Moyenne			
Petite			

# VIE UNIVERSELLE COMPTES INDICIELS DE PORTEFEUILLES PARTICULIERS

## FONDS ÉQUILIBRÉ

## Fonds Série Portefeuilles prudente CI A

Les renseignements que renferme ce profil visent uniquement l'indice ci-dessus. Dans le cadre d'une police de BMO Société d'assurance-vie, vous n'achetez pas d'unités indicielles dans ce indice ou de parts légales en titres.

### LES OBJECTIFS

L'objectif de ce fonds est de réaliser un équilibre entre le revenu et la croissance du capital en maintenant un degré de volatilité inférieur à la moyenne par des placements dans des OPC axés sur le revenu et des OPC constitués d'actions.

Type de fonds	Équilibrés mondiaux à revenu fixe	Gestionnaires de fonds	Entrée en vigueur
Géré par	CI Global Asset Management	CI Global Asset Management	2005/08/29
Entrée en vigueur	17 nov. 1997		
RFG	2,33 %		
Actifs (millions \$)	893,77		

### RENDEMENT COMPOSÉ

au 30 novembre 2024

Date	1 mois	3 mois	6 mois	1 an	3 ans	5 ans	10 ans	Création
Fonds désigné	2,09 %	3,57 %	7,01 %	14,42 %	2,92 %	3,64 %	3,62 %	4,70 %
Référence	1,82 %	3,80 %	8,94 %	13,26 %	1,64 %	2,61 %	4,67 %	4,21 %
Trimestre	3	2	3	2	2	2	2	1

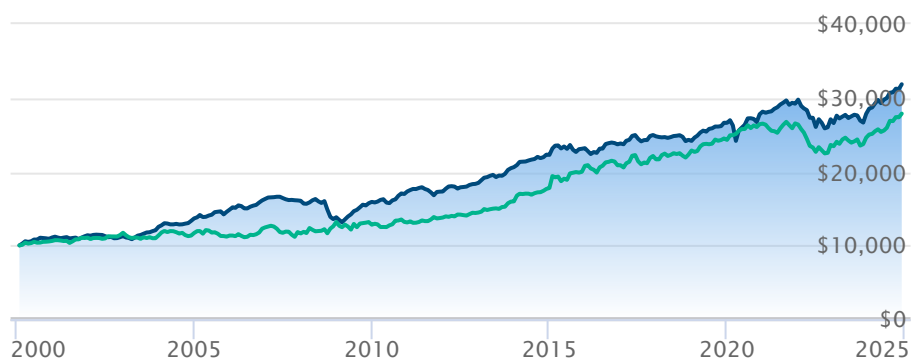
### RENDEMENT CALENDRIER

au 30 novembre 2024

Date	2023	2022	2021	2020	2019	2018	2017	2016	2015
Fonds désigné	7,40 %	-10,68 %	5,79 %	5,70 %	10,13 %	-2,49 %	4,04 %	2,77 %	4,07 %
Référence	6,74 %	-11,13 %	-0,49 %	9,09 %	6,30 %	5,53 %	3,81 %	0,39 %	16,91 %
Trimestre	3	2	1	3	2	3	3	4	2

### CROISSANCE DE \$10,000

Valeurs annuelles au 30 novembre 2024



Fonds Série Portefeuilles prudente CI A

Index équilibré mondial revenu fixe Fundata

Les renseignements qui figurent ici ne concernent que les fonds désignés dont le nom figure ci-dessus. Le titulaire d'une police de BMO Société d'assurance-vie n'achète ni part de ce fonds désigné ni intérêt juridique dans aucun titre.

Le rendement passé n'est pas garant des résultats futurs. Les taux de rendement indiqués sont les taux de rendement composés annuels historiques globaux et tiennent compte de l'évolution des rendements et du réinvestissement des distributions. Dans le cadre des comptes indiciels gérés, des comptes indiciels de portefeuilles gérés et des comptes indiciels en fonction du marché, des intérêts qui reflètent le rendement net d'un placement sous-jacent déterminé sont crédités, moins les frais de gestion quotidiens de BMO Société d'assurance-vie. Ces taux de rendement ne tiennent pas compte des frais de gestion actuels de BMO Société d'assurance-vie ou des frais actuels de polices d'assurance vie universelle, qu'il faut inclure pour le calcul du rendement net obtenu sur le compte.

Les renseignements que renferme le présent document sont offerts à des fins d'illustration et sont sujet à changement sans préavis. Les renseignements que renferme le présent profil vous sont fournis à titre indicatif et ne visent pas à donner des conseils particuliers d'ordre financier, fiscal ou juridique. Bien que nous ayons déployé tous les efforts possibles pour fournir des renseignements précis et exhaustifs, BMO Société d'assurance-vie et Fundata Canada n'acceptent aucune responsabilité pour toute inexactitude, toute erreur ou toute omission qui pourraient s'être glissées dans les renseignements fournis.



Les données fournies par Fundata