

## VOLATILITÉ



Basé sur l'écart type de 3 ans

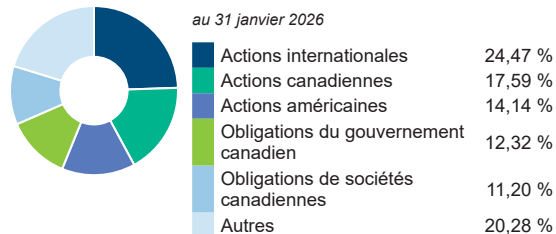
## PRINCIPAUX PLACEMENTS

au 31 janvier 2026

Fonds d'obligations canadiennes CI I	15,52 %
Fonds d'actions mondiales croissance Munro CI I	5,65 %
Catégorie de société des marchés émergents CI I	5,11 %
Catégorie soc alpha actions canadiennes I	5,03 %
Fonds croissance d'actions internationales I	4,29 %
Fonds d'actions américaines CI série I	4,29 %
Fnd obligations mondiales neutre devises CI S I	4,26 %
Catégorie de société valeur internationale CI I	4,10 %
Fonds de valeur d'actions américaines I	3,98 %
Fonds d'obligations mondiales à court terme CI I	3,69 %

## RÉPARTITION ACTIFS

au 31 janvier 2026



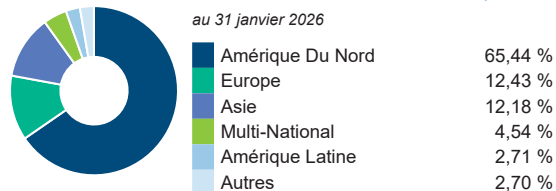
## RÉPARTITION SECTEUR

au 31 janvier 2026



## RÉPARTITION GÉOGRAPHIQUE

au 31 janvier 2026



## STYLE

au 31 janvier 2026

	Valeur	Mélange	Croissance
Grande			
Moyenne			
Petite			

VIE UNIVERSELLE  
COMPTE INDICIEL DE PORTEFEUILLE GÉRÉ

## FONDS ÉQUILIBRÉ

## Fonds Série Portefeuilles équilibrée CI A

Les renseignements que renferme ce profil visent uniquement l'indice ci-dessus. Dans le cadre d'une police de BMO Société d'assurance-vie, vous n'achetez pas d'unités indicielles dans ce indice ou de parts légales en titres.

## LES OBJECTIFS

L'objectif de ce fonds est de réaliser un équilibre entre le revenu et la croissance du capital à long terme, tout en diversifiant les risques au moyen de placements dans des OPC axés sur le revenu et des OPC constitués d'actions.

Type de fonds	Équilibrés mondiaux neutres	Gestionnaires de fonds	Entrée en vigueur
Géré par	CI Global Asset Management	Alfred Lam	2020/02/20
Entrée en vigueur	09 nov. 1988	Stephen Lingard	2025/06/11
RFG	2,50 %		
Actifs (millions \$)	2 909,38		

## RENDEMENT COMPOSÉ

au 31 janvier 2026

Date	1 mois	3 mois	6 mois	1 an	3 ans	5 ans	10 ans	Création
Fonds désigné	1,69 %	1,90 %	7,63 %	10,29 %	10,64 %	6,80 %	6,02 %	6,70 %
Référence	1,04 %	-0,46 %	6,37 %	8,61 %	12,14 %	6,69 %	7,18 %	5,99 %
Trimestre	1	2	2	2	2	2	3	1

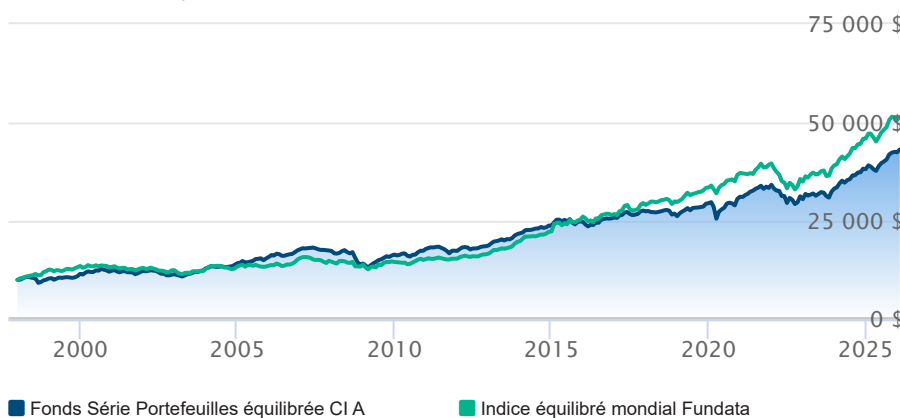
## RENDEMENT CALENDRIER

au 31 janvier 2026

Date	2025	2024	2023	2022	2021	2020	2019	2018	2017
Fonds désigné	11,25 %	14,95 %	8,75 %	-10,70 %	9,73 %	5,59 %	12,66 %	-4,59 %	6,15 %
Référence	10,42 %	17,48 %	11,69 %	-11,62 %	6,48 %	11,12 %	12,26 %	2,68 %	8,66 %
Trimestre	2	2	3	3	2	3	3	4	3

## CROISSANCE DE \$10,000

Valeurs annuelles au 31 janvier 2026



Les renseignements qui figurent ici ne concernent que les fonds désignés dont le nom figure ci-dessus. Le titulaire d'une police de BMO Société d'assurance-vie n'achète ni part de ce fonds désigné ni intérêt juridique dans aucun titre.

Le rendement passé n'est pas garant des résultats futurs. Les taux de rendement indiqués sont les taux de rendement composés annuels historiques globaux et tiennent compte de l'évolution des rendements et du réinvestissement des distributions. Dans le cadre des comptes indiciaires gérés, des comptes indiciaires de portefeuilles gérés et des comptes indiciaires en fonction du marché, des intérêts qui reflètent le rendement net d'un placement sous-jacent déterminé sont crédités, moins les frais de gestion quotidiens de BMO Société d'assurance-vie. Ces taux de rendement ne tiennent pas compte des frais de gestion actuels de BMO Société d'assurance-vie ou des frais actuels de polices d'assurance vie universelle, qu'il faut inclure pour le calcul du rendement net obtenu sur le compte.

Les renseignements que renferme le présent document sont offerts à des fins d'illustration et sont sujet à changement sans préavis. Les renseignements que renferme le présent profil vous sont fournis à titre indicatif et ne visent pas à donner des conseils particuliers d'ordre financier, fiscal ou juridique. Bien que nous ayons déployé tous les efforts possibles pour fournir des renseignements précis et exhaustifs, BMO Société d'assurance-vie et Fundata Canada n'acceptent aucune responsabilité pour toute inexactitude, toute erreur ou toute omission qui pourraient s'être glissées dans les renseignements fournis.



Les données fournies par Fundata