

VOLATILITÉ



Basé sur l'écart type de 3 ans

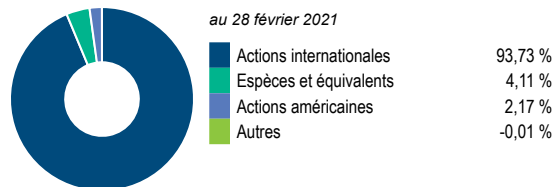
PRINCIPAUX PLACEMENTS

au 31 mars 2021

Sberbank Rossii OAO - Pfd	5,39 %
DCC PLC	4,74 %
Fonds gestion de trésorerie en \$C Invesco série I	4,02 %
FincoBank Banca Finco SpA	3,25 %
Savills PLC	3,02 %
Myriad International Holdings NV	2,95 %
Ultra Electronics Holdings PLC	2,85 %
Deutsche Boerse AG	2,84 %
Schneider Electric SE	2,70 %
Sandvik	2,59 %

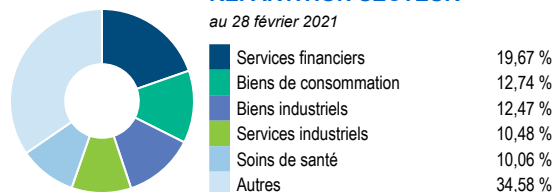
RÉPARTITION ACTIFS

au 28 février 2021



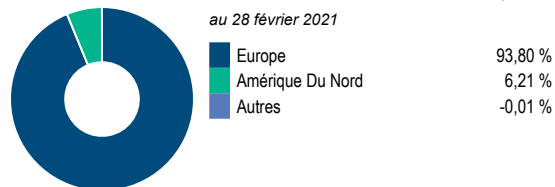
RÉPARTITION SECTEUR

au 28 février 2021



RÉPARTITION GÉOGRAPHIQUE

au 28 février 2021



STYLE

au 31 mars 2021

	Valeur	Mélange	Croissance
Grande			■
Moyenne			
Petite			

VIE UNIVERSELLE
COMPTES INDICIELS GÉRÉSACTIONS
INTERNATIONALES

Catégorie croissance européenne Invesco sér A

Les renseignements que renferme ce profil visent uniquement l'indice ci-dessus. Dans le cadre d'une police de BMO Société d'assurance-vie, vous n'achetez pas d'unités indicielles dans ce indice ou de parts légales en titres.

LES OBJECTIFS

La Catégorie croissance européenne Invesco cherche à assurer une croissance à long terme du capital en investissant principalement dans des titres de capitaux propres de sociétés sur les marchés européens en pleine maturité qui démontrent un fort potentiel de croissance. Le fonds peut également investir jusqu'à 50 % de son actif dans des titres de sociétés sur des marchés européens moins développés, au Moyen-Orient et en Afrique.

Type de fonds	Actions européennes	Gestionnaires de fonds	Entrée en vigueur
Géré par	Invesco Canada Ltd.	Jason T Holzer	1999/04/01
Entrée en vigueur	01 nov. 2000	Clas G. Olsson	2000/11/01
RFG	2,97 %	Richard Nield	2003/08/12
Actifs (millions \$)	61,84	Borge Endresen	2004/10/15

RENDEMENT COMPOSÉ

au 31 mars 2021

Date	1 mois	3 mois	6 mois	1 an	3 ans	5 ans	10 ans	Création
Fonds désigné	2,62 %	4,30 %	11,23 %	28,39 %	0,96 %	3,58 %	6,66 %	0,63 %
Référence	1,96 %	2,71 %	13,93 %	30,47 %	5,15 %	7,88 %	8,38 %	7,68 %
Trimestre		3	1	2	3	4	4	3

RENDEMENT CALENDRIER

au 31 mars 2021

Date	2020	2019	2018	2017	2016	2015	2014	2013	2012
Fonds désigné	-2,66 %	16,73 %	-13,88 %	17,43 %	-7,33 %	20,51 %	0,25 %	30,42 %	16,95 %
Référence	3,59 %	19,54 %	-7,68 %	18,15 %	-3,54 %	17,20 %	3,06 %	35,86 %	17,02 %
Trimestre		4	2	4	2	3	2	2	2

CROISSANCE DE \$10,000

Valeurs annuelles au 31 mars 2021



■ Catégorie croissance européenne Invesco sér A ■ Dow Jones Europe TR Index (C\$)

Les renseignements qui figurent ici ne concernent que les fonds désignés dont le nom figure ci-dessus. Le titulaire d'une police de BMO Société d'assurance-vie n'achète ni part de ce fonds désigné ni intérêt juridique dans aucun titre.

Le rendement passé n'est pas garant des résultats futurs. Les taux de rendement indiqués sont les taux de rendement composés annuels historiques globaux et tiennent compte de l'évolution des rendements et du réinvestissement des distributions. Dans le cadre des comptes indiciels gérés, des comptes indiciels de portefeuilles gérés et des comptes indiciels en fonction du marché, des intérêts qui reflètent le rendement net d'un placement sous-jacent déterminé sont crédités, moins les frais de gestion quotidiens de BMO Société d'assurance-vie. Ces taux de rendement ne tiennent pas compte des frais de gestion actuels de BMO Société d'assurance-vie ou des frais actuels de polices d'assurance vie universelle, qu'il faut inclure pour le calcul du rendement net obtenu sur le compte.

Les renseignements que renferme le présent document sont offerts à des fins d'illustration et sont sujet à changement sans préavis. Les renseignements que renferme le présent profil vous sont fournis à titre indicatif et ne visent pas à donner des conseils particuliers d'ordre financier, fiscal ou juridique. Bien que nous ayons déployé tous les efforts possibles pour fournir des renseignements précis et exhaustifs, BMO Société d'assurance-vie et Fundata Canada n'acceptent aucune responsabilité pour toute inexactitude, toute erreur ou toute omission qui pourraient s'être glissées dans les renseignements fournis.



Les données fournies par Fundata

