

## VOLATILITÉ



Basé sur l'écart type de 3 ans

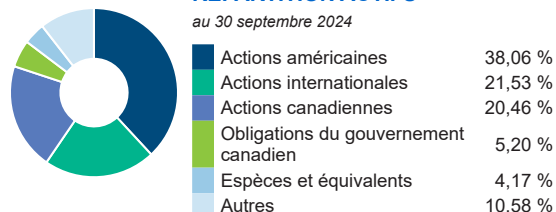
## PRINCIPAUX PLACEMENTS

au 31 octobre 2024

Fds d'actions essentielles américaines Franklin O	11,87 %
FINB FTSE États-Unis Franklin (FLAM)	8,45 %
Fonds d'actions canadiennes Franklin ClearBridge A	8,14 %
Fonds d'obligations base plus Franklin A	7,15 %
Fds d'actions essentielles canadiennes Franklin O	6,34 %
FNB SPDR Portfolio S&P 500 Value (SPYV)	6,15 %
Fd actions essentielles internationales Franklin O	5,82 %
FINB FTSE Canada toutes cap Franklin (FLCD)	5,77 %
Fonds américain croissance divid Franklin A	5,62 %
Fonds de marchés émergents Templeton série O	4,79 %

## RÉPARTITION ACTIFS

au 30 septembre 2024



## RÉPARTITION SECTEUR

au 30 septembre 2024



## RÉPARTITION GÉOGRAPHIQUE

au 30 septembre 2024



## STYLE

Valeur Mélangé Croissance

au 31 octobre 2024

			Grande
			Moyenne
			Petite

## VIE UNIVERSELLE COMPTES INDICIELS DE PORTEFEUILLES GÉRÉS

## FONDS ÉQUILIBRÉ

### Portefeuille croissance Franklin Quotentiel A

Les renseignements que renferme ce profil visent uniquement l'indice ci-dessus. Dans le cadre d'une police de BMO Société d'assurance-vie, vous n'achetez pas d'unités indicielles dans ce indice ou de parts légales en titres.

#### LES OBJECTIFS

L'objectif de placement du Portefeuille consiste à obtenir un équilibre entre le revenu à court terme et l'appréciation du capital à long terme en investissant dans un ensemble diversifié d'OPC d'actions et de revenu, en accordant plus d'importance à l'appréciation du capital.

Type de fonds	Équilibrés mondiaux d'actions	Gestionnaires de fonds	Entrée en vigueur
Géré par	Franklin Templeton Investments Corp.	Michael Greenberg	2014/03/14
Entrée en vigueur	19 août 2002	Ian Riach	2019/01/01
RFG	2,04 %		
Actifs (millions \$)	574,21		

#### RENDEMENT COMPOSÉ

au 31 octobre 2024

Date	1 mois	3 mois	6 mois	1 an	3 ans	5 ans	10 ans	Création
Fonds désigné	0,16 %	2,54 %	9,40 %	25,04 %	5,32 %	7,67 %	5,85 %	5,22 %
Référence	0,42 %	2,79 %	10,62 %	26,88 %	6,92 %	8,96 %	9,24 %	6,44 %
Trimestre	2	2	2	2	2	2	3	2

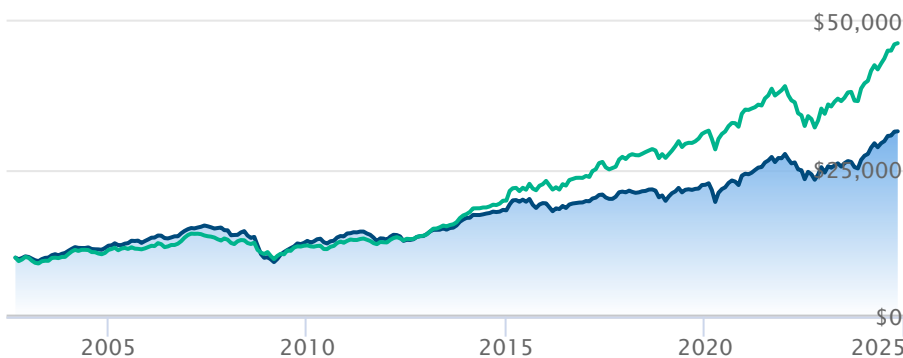
#### RENDEMENT CALENDRIER

au 31 octobre 2024

Date	2023	2022	2021	2020	2019	2018	2017	2016	2015
Fonds désigné	11,73 %	-11,46 %	13,81 %	8,45 %	13,84 %	-6,84 %	7,49 %	2,06 %	6,59 %
Référence	15,07 %	-12,03 %	11,33 %	12,17 %	16,29 %	0,72 %	11,99 %	3,66 %	17,03 %
Trimestre	2	3	2	3	3	4	4	4	3

#### CROISSANCE DE \$10,000

Valeurs annuelles au 31 octobre 2024



Portefeuille croissance Franklin Quotentiel A

Indice équilibré mondial-axé sur actions Fundata

Les renseignements qui figurent ici ne concernent que les fonds désignés dont le nom figure ci-dessus. Le titulaire d'une police de BMO Société d'assurance-vie n'achète ni part de ce fonds désigné ni intérêt juridique dans aucun titre.

Le rendement passé n'est pas garant des résultats futurs. Les taux de rendement indiqués sont les taux de rendement composés annuels historiques globaux et tiennent compte de l'évolution des rendements et du réinvestissement des distributions. Dans le cadre des comptes indiciels de portefeuilles gérés, des comptes indiciels de portefeuilles gérés et des comptes indiciels en fonction du marché, des intérêts qui reflètent le rendement net d'un placement sous-jacent déterminé sont crédités, moins les frais de gestion quotidiens de BMO Société d'assurance-vie. Ces taux de rendement ne tiennent pas compte des frais de gestion actuels de BMO Société d'assurance-vie ou des frais actuels de polices d'assurance vie universelle, qu'il faut inclure pour le calcul du rendement net obtenu sur le compte.

Les renseignements que renferme le présent document sont offerts à des fins d'illustration et sont sujet à changement sans préavis. Les renseignements que renferme le présent profil vous sont fournis à titre indicatif et ne visent pas à donner des conseils particuliers d'ordre financier, fiscal ou juridique. Bien que nous ayons déployé tous les efforts possibles pour fournir des renseignements précis et exhaustifs, BMO Société d'assurance-vie et Fundata Canada n'acceptent aucune responsabilité pour toute inexactitude, toute erreur ou toute omission qui pourraient s'être glissées dans les renseignements fournis.



Les données fournies par Fundata