

## VOLATILITÉ



Basé sur l'écart type de 3 ans

## PRINCIPAUX PLACEMENTS

au 31 mars 2021

Bellevue Gold Ltd	7,20 %
Great Bear Resources Ltd Cl A	7,15 %
Northern Star Resources Ltd	6,43 %
NexGen Energy Ltd	5,98 %
Ero Copper Corp	4,53 %
Cash and Cash Equivalents	4,41 %
Mines Agnico-Eagle Limitée	4,23 %
Wesdome Gold Mines Ltd	4,13 %
TC Energy Corp	3,54 %
Steel Reef Infrastructure Corp Restricted	3,43 %

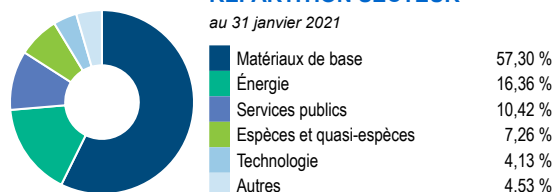
## RÉPARTITION ACTIFS

au 31 janvier 2021



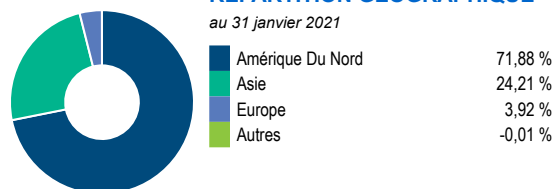
## RÉPARTITION SECTEUR

au 31 janvier 2021



## RÉPARTITION GÉOGRAPHIQUE

au 31 janvier 2021



## STYLE

au 31 mars 2021

	Valeur	Mélange	Croissance
Grande			
Moyenne			
Petite			

VIE UNIVERSELLE  
COMPTES INDICIELS GÉRÉS

## FONDS SPÉCIALISÉ

## Catégorie ressources stratégique Dynamique A

Les renseignements que renferme ce profil visent uniquement l'indice ci-dessus. Dans le cadre d'une police de BMO Société d'assurance-vie, vous n'achetez pas d'unités indiciaires dans ce indice ou de parts légales en titres.

## LES OBJECTIFS

La Catégorie de ressources stratégique Dynamique vise à réaliser une plus-value du capital à long terme en investissant principalement dans les ressources, notamment le pétrole et le gaz naturel, mais aussi les matières premières supports comme l'or, l'argent, le platine et le palladium, ainsi que dans les titres de participation d'entreprises dont les activités sont axées sur les ressources.

Type de fonds	Actions de ressources naturelles	Gestionnaires de fonds	Entrée en vigueur
Géré par	1832 Asset Management L.P.	Robert Cohen	2011/11/24
Entrée en vigueur	24 nov. 2011	Jennifer Stevenson	2011/11/24
RFG	1,56 %		
Actifs (millions \$)	68,46		

## RENDEMENT COMPOSÉ

au 31 mars 2021

Date	1 mois	3 mois	6 mois	1 an	3 ans	5 ans	10 ans	Création	
Fonds désigné	-0,68 %	-0,67 %	10,87 %	57,66 %	3,51 %	5,91 %	-	2,87 %	
Référence	3,63 %	5,26 %	10,29 %	37,16 %	2,24 %	3,13 %	-4,30 %	4,55 %	
Trimestre		4	4	4	3	3	2	-	4

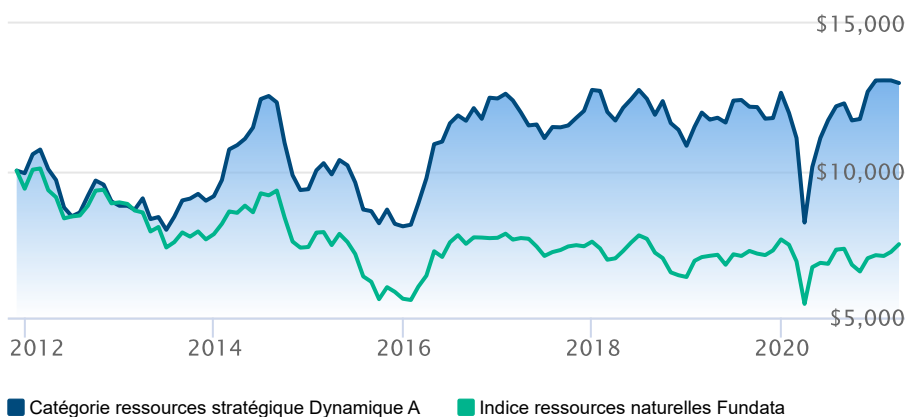
## RENDEMENT CALENDRIER

au 31 mars 2021

Date	2020	2019	2018	2017	2016	2015	2014	2013	2012	
Fonds désigné	3,30 %	16,64 %	-14,91 %	2,34 %	53,64 %	-13,48 %	2,60 %	3,71 %	-11,16 %	
Référence	-7,01 %	20,06 %	-15,86 %	-1,69 %	36,74 %	-23,78 %	-5,59 %	-12,11 %	-4,94 %	
Trimestre		3	1	3	2	1	2	1	2	3

## CROISSANCE DE \$10,000

Valeurs annuelles au 31 mars 2021



Les renseignements qui figurent ici ne concernent que les fonds désignés dont le nom figure ci-dessus. Le titulaire d'une police de BMO Société d'assurance-vie n'achète ni part de ce fonds désigné ni intérêt juridique dans aucun titre.

Le rendement passé n'est pas garant des résultats futurs. Les taux de rendement indiqués sont les taux de rendement composés annuels historiques globaux et tiennent compte de l'évolution des rendements et du réinvestissement des distributions. Dans le cadre des comptes indiciaires gérés, des comptes indiciaires de portefeuilles gérés et des comptes indiciaires en fonction du marché, des intérêts qui reflètent le rendement net d'un placement sous-jacent déterminé sont crédités, moins les frais de gestion quotidiens de BMO Société d'assurance-vie. Ces taux de rendement ne tiennent pas compte des frais de gestion actuels de BMO Société d'assurance-vie ou des frais actuels de polices d'assurance vie universelle, qu'il faut inclure pour le calcul du rendement net obtenu sur le compte.

Les renseignements que renferme le présent document sont offerts à des fins d'illustration et sont sujet à changement sans préavis. Les renseignements que renferme le présent profil vous sont fournis à titre indicatif et ne visent pas à donner des conseils particuliers d'ordre financier, fiscal ou juridique. Bien que nous ayons déployé tous les efforts possibles pour fournir des renseignements précis et exhaustifs, BMO Société d'assurance-vie et Fundata Canada n'acceptent aucune responsabilité pour toute inexactitude, toute erreur ou toute omission qui pourraient s'être glissées dans les renseignements fournis.

MC/MD Marque de commerce/marque de commerce déposée de la Banque de Montréal, utilisée sous licence.



Les données fournies par Fundata