

## VOLATILITÉ



Basé sur l'écart type de 3 ans

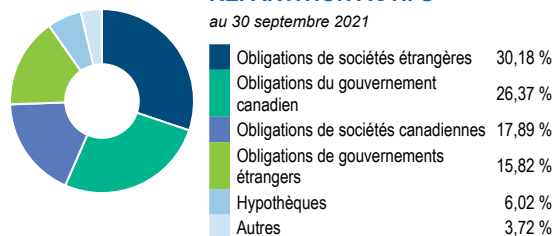
## PRINCIPAUX PLACEMENTS

au 30 septembre 2021

FINB BMO obligations totales (ZAG)	29,46 %
FINB BMO oblig soc US ql m-terme cvt en CAD (ZMU)	20,40 %
FINB BMO oblig soc US ... haut rdmt cvt en CAD (ZHY)	10,23 %
FINB BMO obligations de soci,t,s court trm (ZCS)	7,92 %
FINB BMO titres adoss,s,r,ances hypo can (ZMBS)	6,37 %
FINB BMO obligations march,s,mer cvt en CAD (ZEF)	6,15 %
SPDR Series Trust ETF	5,22 %
FINB BMO obligations Tr,sor am,ric l-trm (ZTL)	5,08 %
FINB BMO obligations f,d,rales ... long terme (ZFL)	2,30 %
FINB BMO obligations de soci,t,s moyen terme (ZCM)	2,00 %

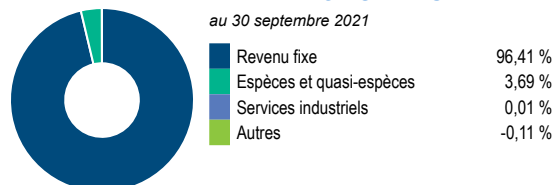
## RÉPARTITION ACTIFS

au 30 septembre 2021



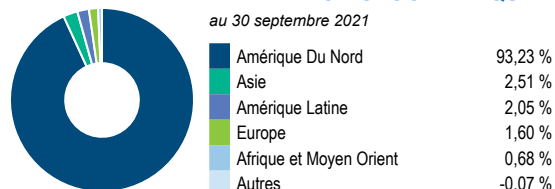
## RÉPARTITION SECTEUR

au 30 septembre 2021



## RÉPARTITION GÉOGRAPHIQUE

au 30 septembre 2021



## STYLE

au 30 septembre 2021

	Valeur	Mélange	Croissance
Grande			
Moyenne			
Petite			

VIE UNIVERSELLE  
COMPTES INDICIELS DE PORTEFEUILLES GÉRÉS

## REVENU FIXE

## BMO Portfeuille FNB à revenu fixe série Cnsl

Les renseignements que renferme ce profil visent uniquement l'indice ci-dessus. Dans le cadre d'une police de BMO Société d'assurance-vie, vous n'achetez pas d'unités indiciaires dans ce indice ou de parts légales en titres.

## LES OBJECTIFS

Le fonds a comme objectif de préserver la valeur de votre placement en investissant principalement dans des fonds négociés en bourse qui investissent dans des titres à revenu fixe. Le fonds peut aussi investir dans d'autres OPC ou investir directement dans des titres et dans la trésorerie et des équivalents.

Type de fonds	Revenu fixe mondial	Gestionnaires de fonds	Steven Shepherd	Entrée en vigueur	2014/09/01
Géré par	BMO Investments Inc.	Robert Armstrong	2018/07/26	Sadiq S. Adatia, CFA	2021/10/05
Entrée en vigueur	12 août 2013				
RFG	1,00 %				
Actifs (millions \$)	33,28				

## RENDEMENT COMPOSÉ

au 30 septembre 2021

Date	1 mois	3 mois	6 mois	1 an	3 ans	5 ans	10 ans	Création
Fonds désigné	-1,09 %	-0,04 %	1,77 %	-2,40 %	3,66 %	1,57 %	-	2,49 %
Référence	-0,96 %	1,95 %	1,76 %	-6,37 %	3,57 %	1,24 %	3,96 %	4,06 %
Trimestre	4	3	2	4	3	3	-	4

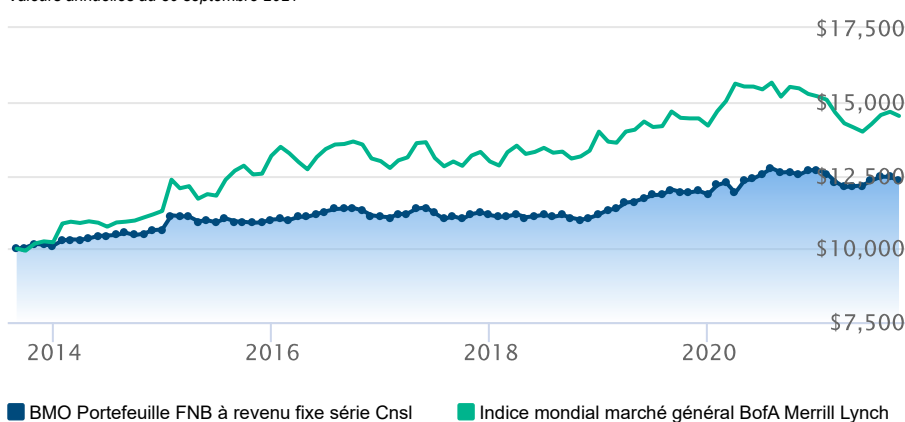
## RENDEMENT CALENDRIER

au 30 septembre 2021

Date	2020	2019	2018	2017	2016	2015	2014	2013	2012
Fonds désigné	7,06 %	6,15 %	0,15 %	0,48 %	0,93 %	3,17 %	5,46 %	-	-
Référence	7,03 %	1,45 %	7,82 %	-0,08 %	-1,36 %	16,63 %	10,42 %	3,88 %	1,95 %
Trimestre	2	2	2	3	3	3	3	-	-

## CROISSANCE DE \$10,000

Valeurs annuelles au 30 septembre 2021



Les renseignements qui figurent ici ne concernent que les fonds désignés dont le nom figure ci-dessus. Le titulaire d'une police de BMO Société d'assurance-vie n'achète ni part de ce fonds désigné ni intérêt juridique dans aucun titre.

Le rendement passé n'est pas garant des résultats futurs. Les taux de rendement indiqués sont les taux de rendement composés annuels historiques globaux et tiennent compte de l'évolution des rendements et du réinvestissement des distributions. Dans le cadre des comptes indiciaires gérés, des comptes indiciaires de portefeuilles gérés et des comptes indiciaires en fonction du marché, des intérêts qui reflètent le rendement net d'un placement sous-jacent déterminé sont crédités, moins les frais de gestion quotidiens de BMO Société d'assurance-vie. Ces taux de rendement ne tiennent pas compte des frais de gestion actuels de BMO Société d'assurance-vie ou des frais actuels de polices d'assurance vie universelle, qu'il faut inclure pour le calcul du rendement net obtenu sur le compte.

Les renseignements que renferme le présent document sont offerts à des fins d'illustration et sont sujet à changement sans préavis. Les renseignements que renferme le présent profil vous sont fournis à titre indicatif et ne visent pas à donner des conseils particuliers d'ordre financier, fiscal ou juridique. Bien que nous ayons déployé tous les efforts possibles pour fournir des renseignements précis et exhaustifs, BMO Société d'assurance-vie et Fundata Canada n'acceptent aucune responsabilité pour toute inexactitude, toute erreur ou toute omission qui pourraient s'être glissées dans les renseignements fournis.

MC/MD Marque de commerce/marque de commerce déposée de la Banque de Montréal, utilisée sous licence.



Les données fournies par Fundata